

Funk-Temperaturdatenlogger Serie EBI-25



ATP Messtechnik GmbH

J. B. von Weiss Strasse 1

D- 77955 Ettenheim

Email: info@atp-messtechnik.de

Internet: www.atp-messtechnik.de

Tel: 0 7822-8624 0 - FAX: 0 7822-8624 40

Das innovative EBI25 Funkfühlersystem überwacht die Temperaturen drahtlos und überträgt die Temperatur-/ Feuchtedaten in Echtzeit über einen Funkschnittstelle an ein Interface und von dort an den gewünschten Server oder PC. Sobald das System eine Temperatur-/Feuchteüberschreitung feststellt gibt es sofort einen Alarm per SMS oder Email

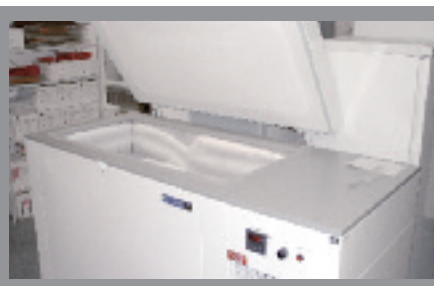
EBI 25-T



Technische Daten

Typ	EBI 25-T
Messbereich	-30°C ... +60°C
Genauigkeit	±0,5°C (-20°C ... +40°C) ±0,8°C für restlichen Messbereich
Auflösung	0,1°C
Speicherkapazität	250 Messwerte
Sensor	NTC
Betriebstemperatur	-30°C ... +60°C
Messtakt	1 min – 24 h einstellbar
Funkfrequenz	868 MHz
Batterie	3,6 V Lithium Batterie, durch Benutzer auswechselbar
Batterielaufzeit	bis zu 2 Jahre (abhängig vom Messtakt)
Lagertemperatur	-40°C ... +70°C
Gehäusematerial	ABS
Schutzklasse	IP 67
Abmessungen	95 x 48 x 27 mm
Gewicht	ca. 65 g

EBI 25-T



Anwendungen

- | | | |
|---|--|---|
| <ul style="list-style-type: none"> Erfassung und Aufzeichnung von Temperaturen | <ul style="list-style-type: none"> Gefriertruhen Überwachung von Temperaturgrenzen mit Alarmierung über SMS/E-Mail | <ul style="list-style-type: none"> Kühlschränke und Kühlmöbel Transport Lagerüberwachung |
|---|--|---|

Eigenschaften

- | | | |
|---|--|--|
| <ul style="list-style-type: none"> Funkschnittstelle 868 MHz | <ul style="list-style-type: none"> Ethernet-Schnittstelle | <ul style="list-style-type: none"> auch mit externem Fühler erhältlich wasserdicht |
|---|--|--|

Bezeichnung	Typ	Artikel-Nr.
Funk-Temperaturlogger (interner Fühler)	EBI 25-T	1340-6200
Haltevorrichtung für EBI 25	AG 152	1340-6215

Bemerkung

ISO-Kalibrierzertifikat ist gegen Aufpreis erhältlich!

Funk-Temperaturdatenlogger mit externem Fühler

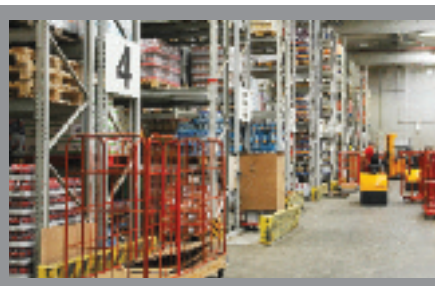
EBI 25-TE



EBI 25-TE

Technische Daten

Typ	EBI 25-TE
Messbereich	-30°C ... +60°C
Genauigkeit	±0,5°C (-20°C ... +40°C) ±0,8°C für restlichen Messbereich
Auflösung	0,1°C
Messfühler	50 mm, Ø 3,8 mm, Kabellänge 1 m
Speicherkapazität	250 Messwerte
Sensor	NTC
Betriebstemperatur	-30°C ... +60°C
Messtakt	1 min – 24 h einstellbar
Funkfrequenz	868 MHz
Batterie	3,6 V Lithium Batterie, durch Benutzer auswechselbar
Batterielaufzeit	bis zu 2 Jahre (abhängig vom Messtakt)
Lagertemperatur	-40°C ... +70°C
Gehäusematerial	ABS
Schutzklasse	IP 67
Abmessungen	95 x 48 x 27 mm
Gewicht	ca. 65 g



Anwendungen

- Erfassung und Aufzeichnung von Temperaturen
- Überwachung von Temperaturgrenzen mit Alarmierung über SMS/E-Mail
- Gefriertruhen
- Kühlschränke und Kühlmöbel
- Transport
- Lagerüberwachung

Eigenschaften

- Funkschnittstelle 866 MHz
- Ethernet-Schnittstelle
- wasserdicht

Beschreibung	Typ	Artikel-Nr.
Funk-Temperaturlogger (externer Fühler)	EBI 25-TE	1340-6201
Haltevorrichtung für EBI 25	AG 152	1340-6215

Bemerkung

ISO-Kalibrierzertifikat ist gegen Aufpreis erhältlich!

Funk-Temperatur- / Feuchtedatenlogger

EBI 25-TH



EBI 25-TH

Technische Daten

Typ	EBI 25-TH
Messbereich Temperatur	-30°C ... +60°C
Messbereich Feuchte	0% rF ... 100% rF
Genauigkeit Temperatur	±0,5°C (-20°C ... +40°C) / ±0,8°C für restlichen Messbereich
Genauigkeit Feuchte	±3% rF (10% ... 90%)
Auflösung Temperatur	0,1°C
Auflösung Feuchte	0,1% rF
Speicherkapazität	250 Messwerte
Sensor	NTC für Temperatur / kapazitiver Feuchtesensor
Betriebstemperatur	-30°C ... +60°C
Messtakt	1 min – 1 h einstellbar
Funkfrequenz	868 MHz
Batterie	3,6 V Lithium Batterie, durch Benutzer auswechselbar
Batterielaufzeit	bis zu 2 Jahre (abhängig vom Messtakt)
Lagertemperatur	-40°C ... +70°C
Gehäusematerial	ABS
Schutzklasse	IP 40
Abmessungen	95 x 48 x 27 mm
Gewicht	ca. 65 g



Anwendungen

- Erfassung und Aufzeichnung von Temperaturen
- Transport
- Überwachung von Temperaturgrenzen mit Alarmierung über SMS/E-Mail
- Lagerüberwachung
- Kühlschränke und Kühlmöbel

Eigenschaften

- Funkschnittstelle 868 MHz
- Ethernet-Schnittstelle

Beschreibung

Beschreibung	Typ	Artikel-Nr.
Funk-Temperatur-/Feuchtedatenlogger (externer Fühler)	EBI 25-TH	1340-6202
Haltevorrichtung für EBI 25	AG 152	1340-6215

Bemerkung

ISO-Kalibrierzertifikat ist gegen Aufpreis erhältlich!

Zubehör für EBI 25

Interface IF 400 / Winlog.wave / Winlog.web

Interface IF 400
Interface inkl.
Antenne



Winlog.wave
Auswertesoftware
(Einzelplatz-Lösung)



Winlog.wave

Winlog.web
Auswertesoftware
(web-basierte Server-Lösung)



Winlog.web

Empfangseinheit IF 400

- Übersicht der aktuellen Temperaturwerte
- Sammelt und speichert die Daten aller angeschlossenen **EBI 25**
- Funkfrequenz 868 MHz
- Es können bis zu 250 Messwerte pro Messstelle zwischengespeichert werden
- Im Falle eines Netzwerkausfalls gehen keine Daten verloren
- Direkter Anschluß an den PC oder das Netzwerk gewährt hohes Maß an Flexibilität
- Stromversorgung über Steckernetzteil
- Display zur Anzeige des Systemstatus
- Alarmmeldung unabhängig vom PC möglich

Winlog.wave

Die neue ebro Software unterstützt die Loggertypen EBI 25 und EBI 90.

Winlog.wave

Die lokale PC-Auswertesoftware zur Programmierung, Überwachung und Auswertung.

- Benutzerfreundlich
- Echtzeitüberwachung bei Logger mit Funkkommunikation
- Weitreichendes, komfortables Alarm-Management
- Individuell programmierbare Berichterstellung mit automatischer Auswertung
- Übersichtliche Darstellung der Messwerte durch frei definierbare Überwachungslisten
- Inklusive Lageplan-Funktion
- Datenpunkte und -quellen lokalisierbar
- Hoher Sicherheitsstandard durch Benutzerverwaltung

Winlog.web

Die neue ebro Software unterstützt die Loggertypen EBI 25 und EBI 90.

Winlog.web

Die web-basierte Auswertesoftware zur Programmierung, Überwachung, Steuerung und Auswertung technischer Prozesse.

- Internetfähig / Intranetfähig
- Multi-Protokollfähig
- Benutzerfreundlich
- Echtzeitüberwachung bei Logger mit Funkkommunikation
- Weitreichendes, komfortables Alarm-Management
- Individuell programmierbare Berichterstellung mit automatischer Auswertung
- Übersichtliche Darstellung der Messwerte durch frei definierbare Überwachungslisten
- Inklusive Lageplan-Funktion
- Datenpunkte und -quellen lokalisierbar
- Hoher Sicherheitsstandard durch Benutzerverwaltung

Systemvoraussetzungen

Damit die Software auf Ihrem Rechner problemlos betrieben werden kann, muss Ihr Rechner die folgenden Voraussetzungen erfüllen:

Hardwarevoraussetzungen:

Prozessgeschwindigkeit 1 GHz oder schneller (Pentium 4), mind. 1 GB Arbeitsspeicher, 500 MB freier Festplattenspeicher, CD/DVD-Laufwerk

Softwarevoraussetzungen:

Betriebssystem Microsoft® Windows® XP oder Windows® 2000 oder Windows® Vista

Sonstige Voraussetzungen:

Mozilla Firefox 3.0, Microsoft Internet Explorer 7

Bezeichnung	Typ	Artikel-Nr.
Interface inkl. Antenne	IF 400	1340-6210
Software (Einzelplatz-Lösung)	Winlog.wave	1340-2391
Software (web-basierte Server-Lösung)	Winlog.web	1340-2390