

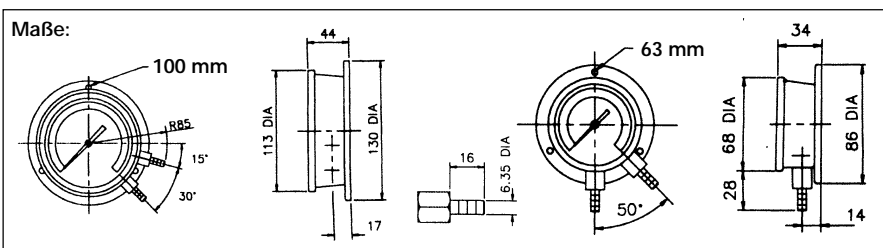


Zeigermanometer der Modelle MDG und LDG sind genaue und zuverlässige Messgeräte zur Anzeige der Filterverschmutzung in Lüftungsanlagen. Sie sind kompakt, langlebig und einfach zu handhaben. Die große, klare Anzeige ist leicht ablesbar und bestens geeignet auch zur Anzeige von positiven, negativen und Differenzdrücken bei anderen verfahrenstechnischen Anwendungen.

Zeigermanometer werden hergestellt nach BS EN 837-1 und zeichnen sich durch eine hohe Wiederholgenauigkeit der Messwerte aus. Sie erfordern keinen Instandhaltungsaufwand und weisen eine hohe Langzeitstabilität auf.

Einsatzgebiete

- Filterüberwachung in Lüftungsanlagen
- Betriebsanzeige von Ventilatoren
- Betriebsanzeige von Rauchabzügen
- Anzeige von Behälterundichtigkeiten
- Anzeige von Reinraumdruckdifferenzen
- Betriebsanzeige Abgasableitung mit gesundheitsgefährdeten Gasen
- In Kombination mit einem Staurohr, Staugitter oder Messkreuz Beobachtung der Strömungsgeschwindigkeit oder des Volumenstroms.



Technische Daten (Änderungen vorbehalten)

Model:	LDG 500	LDG 1000	LDG 10K	MDG 400	MDG 1000
Artikel-Nummer:	15100	15105	15110	15050	15055
Messbereich:	0 – 500 Pa	0 – 1000 Pa	0 – 10 kPa	0 – 400 Pa	0 – 1000 Pa
Auflösung:	20 Pa	20 Pa	20 Pa	10 Pa	20 Pa
Genauigkeit:	±1,5 % vom SE	±1,5 % vom SE	±1,5 % vom SE	±1,5 % vom SE	±1,5 % vom SE
Skalendurchmesser:	Rund, 100 mm	Rund, 100 mm	Rund, 100 mm	Rund, 63 mm	Rund 63 mm
Überdrucksicherheit:	1 bar				
Sensor:	Berylliumkapsel				
Material:	Edelstahl				
Dichtheit:	Staub- und Wasserdicht				
Einbauart:	Anschraubbares Messgerät mit Druckanschlüssen				

Zubehör:	Artikel Nr.:
Manometeranschlussflansche:	55032
Schlauchhalter, 9 mm-Schlauch:	55045
T-Stück, 9 mm-Schlauch:	55000
Schlauchschele, Ø 10 mm:	55040
PVC-Schlauch (innen 5 mm, außen 9 mm)	
rot:	55005
blau:	55006
Sinterbronzestopfen 5 x 10 mm:	04600
Messstellenumschalter MU6	57150
Manometereinregulierungsventil:	55034
Rechenschieber (Druck/Geschwindigkeit):	55033