

Tischwaage Typ GAB



ATP Messtechnik GmbH

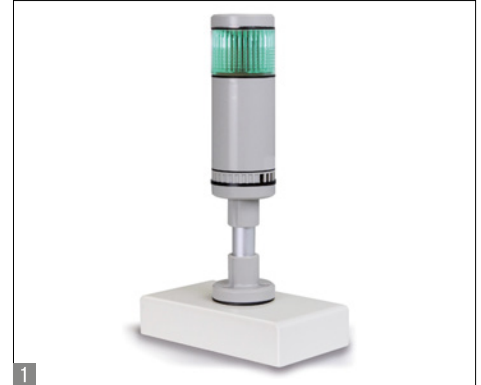
J. B. von Weiss Strasse 1

D- 77955 Ettenheim

Email: info@atp-messtechnik.de

Internet: www.atp-messtechnik.de

Tel: 0 7822-8624 0 - FAX: 0 7822-8624 40



Anwendungsbeispiele:

- Defekturwaage für Apotheken
- Handmischungen von Tee, Kaffee, Pralinen
- Portionieren von Teig, Fleisch, Fisch, Geflügel, Salattellern in Kantinen etc.
- Feldfrüchte ambulant nach Kilogramm-Preis abwiegen
- Kontrollwaage in Supermärkten
- Hochpräzise Industrieanwendungen

Hinweis: Im geschäftlichen Verkehr besteht amtliche Eichpflicht

Kontroll- und Portionierwaage, auch mit Eichzulassung [M]

Merkmale

- **Kompakte Abmessungen**, vorteilhaft bei eingeschränkten Platzverhältnissen
- **Hohe Mobilität:** ank Akkubetrieb (optional)
- **Wägen mit Toleranzbereich (Checkweighing):** Eingabe eines oberen/unteren Grenzwerts. Ein akustisches und optisches Signal unterstützt das Portionieren, Dosieren und Sortieren
- **Summieren** von Gewichtswerten

- Abmessungen Wägeplatte, Edelstahl, BxTx 294x225 mm
- Gesamtabmessungen BxTxH 320x330x125 mm
- Nettogewicht ca. 3 kg
- Zulässiger Umgebungstemperaturbereich 0 °C / 40 °C

Zubehör

- **Arbeitsschutzhaube**, Lieferumfang 5 Stück, KERN CFS-A02S05
- **Signallampe** zur optischen Unterstützung von Wägungen mit Toleranzbereich, Details siehe Seite 181, KERN CFS-A03

- **Akkubetrieb intern**, Betriebsdauer bis zu 90 h ohne Hinterleuchtung, Ladezeit ca. 12 h, nachrüstbar, KERN GAB-A04
- **Y-Kabel** zum parallelen Anschluss von zwei Endgeräten an die RS-232 Datenschnittstelle der Waage, z. B. Signallampe und Drucker, KERN CFS-A04
- **Taraschale aus Edelstahl**, ideal zum Verwiegen von losem Obst oder Gemüse, BxTxH 370x240x20 mm, Details siehe Seite 182, KERN RFS-A02
- **Passende Prüfgewichte**, auch mit Kalibrierschein ab Seite 188
- **Passende Drucker** und weiteres umfangreiches Zubehör ab Seite 177

Technische Daten

- Großes hinterleuchtetes LCD-Display, Ziffernhöhe 24 mm

STANDARD



OPTION



FACTORY



| Modell | Wägebereich [Max] kg | Ablesbarkeit [d] g | Eichwert [e] g | Mindestlast [Min] g | Kleinstes Teilegewicht [Zählen] g/Stück | Optionen | | |
|--|----------------------------|--------------------------|----------------------|---------------------------|--|---------------|---|-----------------------|
| | | | | | | Eichung | | DAKKS-Kalibrierschein |
| | | | | | | M III KERN | | DKD KERN |
| GAB 6K0.05N | 6 | 0,05 | - | - | 0,05 | - | - | 963-128 |
| GAB 12K0.1N | 12 | 0,1 | - | - | 0,1 | - | - | 963-128 |
| GAB 30K0.2N | 30 | 0,2 | - | - | 0,2 | - | - | 963-128 |
| Hinweis: Für eichpflichtige Anwendung Eichung bitte gleich mitbestellen, eine nachträgliche Ersteinigung ist nicht möglich. Für die Eichung benötigen wir die vollständige Adresse des Aufstellungsortes. | | | | | | | | |
| Zweibereichswaage (Dual range) schaltet automatisch in den nächstgrößeren Wägebereich [Max] und Ablesbarkeit [d] um. | | | | | | | | |
| GAB 6K1DNM | 3 6 | 1 2 | 1 2 | 20 | 0,2 | 965-228 | | 963-128 |
| GAB 15K2DNM | 6 15 | 2 5 | 2 5 | 40 | 0,5 | 965-228 | | 963-128 |
| GAB 30K5DNM | 15 30 | 5 10 | 5 10 | 100 | 1 | 965-228 | | 963-128 |