

## FMT-450

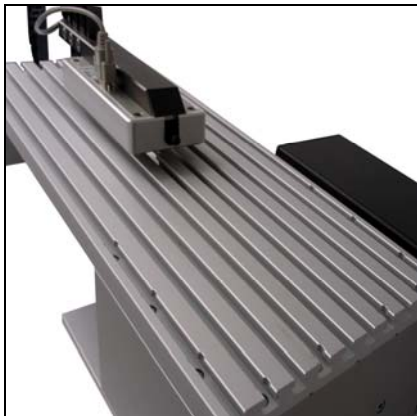
### Programmierbarer Prüfstand für Kraft-Wegmessung bis 1000N

#### Features

- Vollintegrierte Kraft, Wegmessung mit zentraler Bedieneinheit
- Modularer Aufbau, mit austauschbarer Messzelle und Nuten-Grundplatte
- Programmierbare Testabläufe zur optimalen Reproduzierbarkeit
- Anzeige von Kraft-Weg-Diagrammen



#### Details



Der FMT-450 Force Tester ist eine sehr präzise arbeitende, horizontale Prüfmaschine mit Kugelspindeltrieb. Die hohe Genauigkeit der Kraft-, Weg- und Zeitmessung, kombiniert mit einer flexiblen Steuerung, ermöglicht den Einsatz in unterschiedlichsten Anwendungsgebieten.

Die Geräte werden vorwiegend in der Designvalidierung und der Qualitätssicherung in der Elektro- und Elektronikindustrie verwendet. Es lassen sich sowohl Einzelprüfungen durchführen als auch zyklische Wiederholtest (Lebensdauertest) bei denen Veränderungen im Kraft-Wegverlauf festgehalten ermittelt werden. Mit einem optionalem I/O Modul können parallel zum Kraft-Weg-Verlauf auch 2 digitale und 2 analoge Signaleingänge aufgezeichnet werden.

Vordefinierte Prüfprogramme, für wegabhängige oder kraftgeregelte Biege- und Zugtests als Reihenuntersuchung oder Einzelversuche mit Kraft-Weg-Diagramm, erleichtern die Arbeit mit dem FMT-450 Force Tester.

## Order Info

### FMT-450

Die Prüfmaschinen werden werkseitig vormontiert und mit installierter Betriebssoftware geliefert, so dass bei der Aufstellung und Inbetriebnahme lediglich die Steuereinheit mit der Maschine verbunden werden muss.

Für die Auswahl und Erstellung von produktspezifischen Werkzeugen und Programmabläufen steht unser technischer Service zur Verfügung, der auch Aufstellung, Inbetriebnahme und Re-Kalibrierungen vor Ort vornimmt.

Nähere Informationen finden Sie hierzu auch im Internet unter [www.alluris.de](http://www.alluris.de).

Standard

#### Lieferumfang:

Horizontaler Prüfstand (Tischausführung) mit Nutenplatte und integrierter Kraftmesszelle mit Gewindeanschluss zur Aufnahme von Spann- und Druckwerkzeugen.  
 Steuereinheit mit Touchpanel inkl. Betriebssoftware mit 8 vorprogrammierten Ablaufprogrammen, Verbindungs- und Netzkabel, Bedienungsanleitung.

Option

- Fmt\_Connect zur Datenübertragung von Messergebnissen an MS Excel.
- Anwendungsspezifische Druck- und Spannwerkzeuge.
- ModBus Interface zur Kommunikation übergeordneten Systemen.
- Kalibrierhilfsmittel für die Kraft- und Wegkalibrierung.
- Kalibrierprotokolle für Kraft und Weg.

## Spec

### FMT-450A5 FMT-450B5 FMT-450C5 FMT-450C10

		5 N	50 N	500 N	1000 N
<b>Max. Kraft</b>	Druck und Zug				
<b>Vorschub (Weg)</b>	maximal	190 mm			
<b>Geschwindigkeit</b>	richtungsunabhängig	0,1...900,0mm/min			
<b>Genauigkeit</b>	Kraft	+/- 0,5% MW (+/- last significant digit)			+/- 0,5% MW (+/- last digit)
	Weg	ISO 7500-1 Klasse 0,5 +/- 0,01 mm   ISO 5893 Klasse A			
	Geschwindigkeit	+/- 0,5% (+/- last significant digit)   ISO 5893 Klasse A			
<b>Auflösung</b>	Kraft	0,001 N	0,01 N	0,1 N	1N
	Weg	0,01 mm (intern 0,24µm)			
	Geschwindigkeit	0,1 mm/min			
	Messrate	Intern 1000 Hz   Kommunikation 100 Hz			
<b>Arbeitsplatte</b>	Breite	250 mm			
	Tiefe	300 mm (incl. Vorschub)			
	Höhe (Messachse)	15 ... 90 mm (stufenlos verstellbar)			
<b>Werkzeugaufnahme</b>	Arbeitsplatte	Standard 8mm Nuten   Abstand 25mm			
	Messzelle (Gewindeanschluss)	M4	M6		
<b>Steuerung</b>	Anzeige / Eingabe	5,7" LCD Monitor mit Touchpanel			
	Controller	PLC   16Bit   20Mhz			
	Interface	RS232C, Baudrate 19200			
<b>Stromversorgung</b>		85...264 VAC (50...60Hz)   1,8A @ 230VAC			
<b>Temperaturbereich</b>	Betrieb	10...35° C			
	Transport   Lagerung	-10...60° C			
<b>Gewicht</b>	(ohne Werkzeuge)	30,0 kg (Steuereinheit: 1,5kg)			
<b>Abmessungen</b>	L x B x H	400 mm x 600 mm x 350 mm			