

# Datenloggerfunktion und Speicher für CPG-1000



**ATP Messtechnik GmbH**

J. B. von Weiss Strasse 1

D- 77955 Ettenheim

Email: info@atp-messtechnik.de

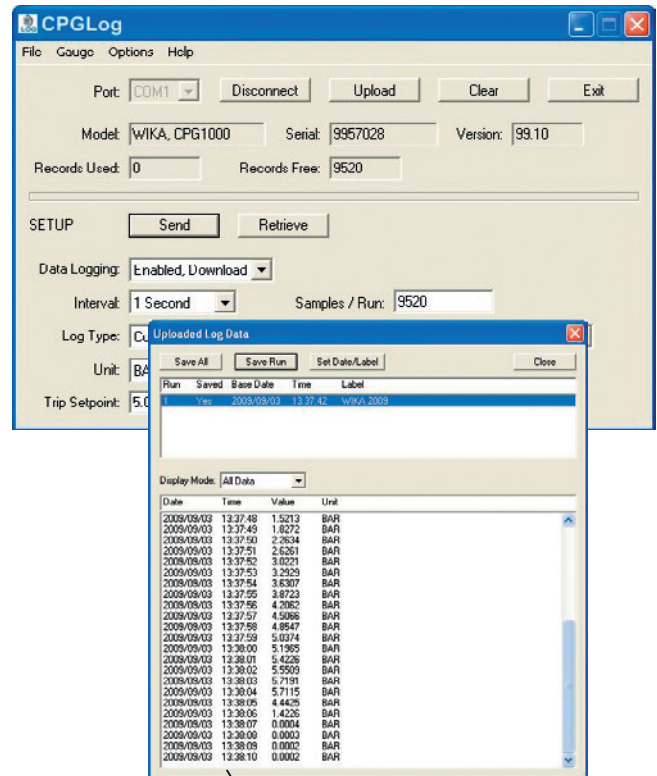
Internet: www.atp-messtechnik.de

Tel: 0 7822-8624 0 - FAX: 0 7822-8624 40

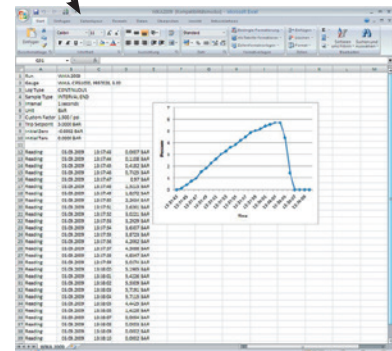
## Datenlogger-Auswertesoftware CPGLog

Mittels der Datenlogger-Auswertesoftware CPGLog können die im CPG1000 gespeicherten Loggerdaten via Schnittstelle zu einem PC transferiert und dort zwecks Dokumentation und weiterer Auswertung in einer EXCEL®-Datei gespeichert werden.

- Unterschiedliche Logger-Intervalle von einer Sekunde bis zu einer Stunde können ausgewählt werden
- Datenaufzeichnungen können von wenigen Sekunden bis zu mehreren Wochen reichen
- Speicherung der Druckwerte und Sensortemperatur zur gleichen Zeit → optimal geeignet für Dichtheitsprüfung
- Vier unterschiedliche Datenerfassungsmodi ermöglichen es, alle Daten zu speichern oder auch nur die gewünschten Punkte
  - Kontinuierlich (speichert alle Daten in vordefinierten Intervallen)
  - Hoch (speichert nur die Punkte, welche über einem vorher bestimmten Wert liegen)
  - Niedrig (speichert nur die Punkte, welche unter einem vorher bestimmten Wert liegen)
  - Delta (speichert nur die Punkte, welche während eines Intervalls außerhalb eines vorher bestimmten Bereichs liegen)
- Maximal 8.500 Punkte können gespeichert werden
- Unterschiedliche Datenpunkte können aufgezeichnet werden:
  - Wert am Intervallende
  - Durchschnittswert
  - Minimalwert
  - Maximalwert
  - Medianwert
  - Durchschnitts-/Minimal-/Maximalwert



Datenexport z. B. in eine Excel®-Datei



## Lieferumfang (Software):

- Software CPGLog CD
- USB Schnittstellenkabel
- Betriebsanleitung CPGLog in deutsch/englisch Best.-Nr: 11501511