

# Temperatur Datenlogger EBI-2T



**ATP-Messtechnik GmbH**

J.B. von Weiss Strasse 1  
D-77955 Ettenheim  
Tel. 0 78 22 - 86 24-0  
Fax. 0 78 22 - 86 24 - 40  
Email: info@atp-messtechnik.de  
Internet: www.atp-messtechnik.de

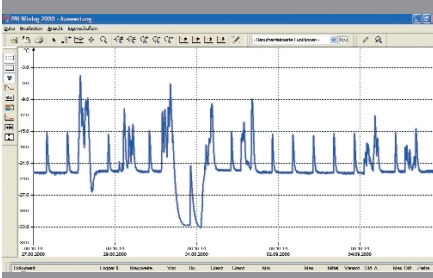
## Temperatur Datenlogger EBI-2T-112



### Technische Daten

Typ	EBI-2T-112
Speicher	40.000 Messwerte (über 1 Jahr speicherfähig)
Messbereich	-40 bis +75°C
Messgenauigkeit	±0,2°C ± 1 Digit
Auflösung	0,1°C
Datenausgang	RS 232
Display-Funktion	ablesbar bei -20 bis +50°C
Messmodus	endlos, Start/Stop, Start und Messtakt
Batterie	3,6 V Lithium
Batterie-Betriebsdauer	ca. 5 bis 8 Jahre
Abmessungen	96 x 48 x 28 mm
Gewicht	100 g
Schutzklasse	IP 65
Zertifikat	3 Punkt Werkskalibrierung

### Datenlogger EBI-2T-112



### Anwendungen

- Temperaturoaufzeichnung
- Kühl- und Tiefkühlräume
- Temperaturüberwachung beim Transport

### Eigenschaften

- Programmierung und Auswertung mit PC
- aktuelle Messwerte ablesbar
- Werkskalibrier-Zertifikat
- kein Netzanschluss erforderlich
- hohe Genauigkeit

Bezeichnung	Typ	Artikel-Nr.
Temperatur Logger	EBI-2T-112	1640-1103
Wandhalterung	EBI-2-AUF2	1740-0005
Interface-Set (ohne Software)	EBI-KSY-RS 232	1340-2084
Software (Standard-Version)	WINLOG 2000-S	1340-2300